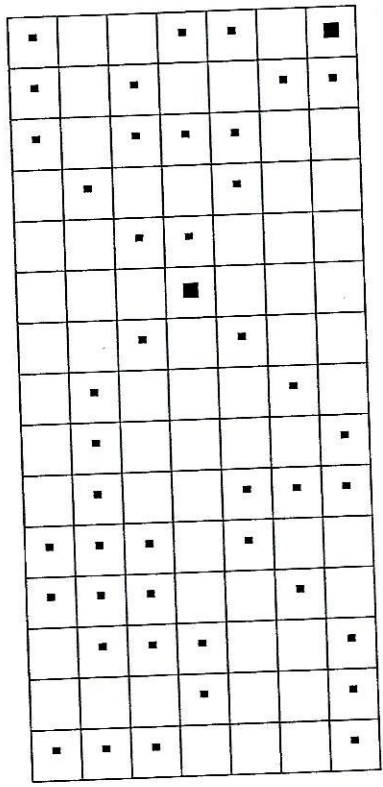
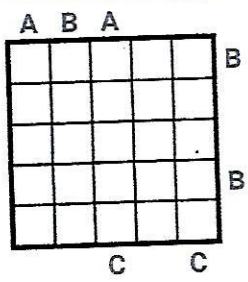


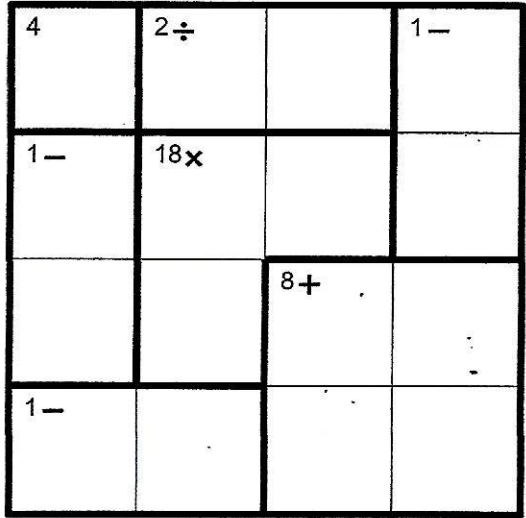
- 975 – B
- 846 – FF
- 123 – P
- 841 – F
- 304 – P
- 260 – P
- — —
- בדיוק F
- כמעט P
- כלום B



- 527 – B
- 138 – PP
- 649 – F
- 841 – P
- 160 – PP
- — —

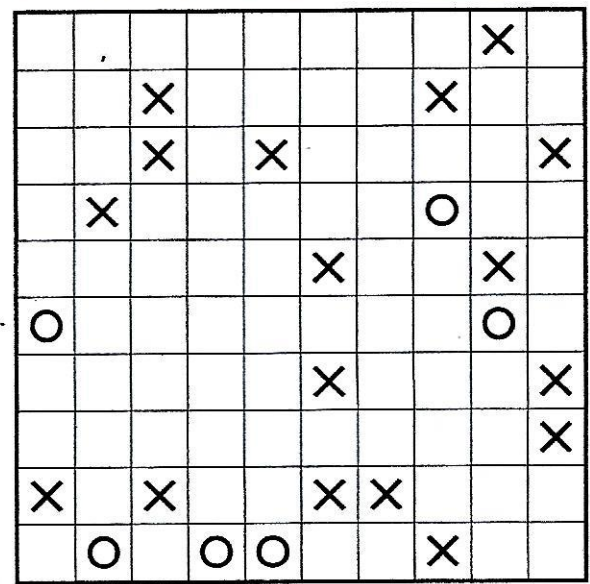


(P)

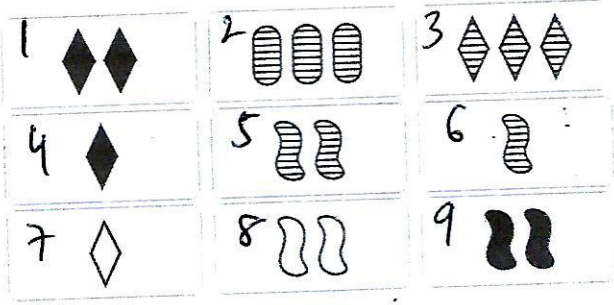


www.kenkenpuzzle.com

PUZZLE 2



(1c)



— — — — —
— — — — —

(1c)

אסור לסמן יותר משני איקסים ברצף או שני עיגולים ברצף בשורה או בטור. (אבל באלכסון אפשר לסמן יותר משני איקסים ברצף או שני עיגולים ברצף). בכל שורה צריך להיות אותו מספר איקסים ועיגולים וגם בכל טור אותו מספר איקסים ועיגולים. כל שורה צריכה להיות שונה מכל שורה אחרת בלוח וכל טור צריך להיות שונה מכל טור אחר בלוח.

(P) בכל שורה ובכל טור צריך לכתוב את האותיות C, B, A כל אחת פעם אחת. כל אות במסגרת מסמנת את האות הראשונה שרואים אם מסתכלים דרך האות במסגרת באותה שורה או באותו טור. ראו דוגמה.

2023